



النشرة الاقتصادية



نشرة دورية تصدر عن الإدارة العامة للسياسات والبحوث والإحصاء - بنك السودان المركزي

الفترة: 1 - 15/03/2013

العدد 2013/5

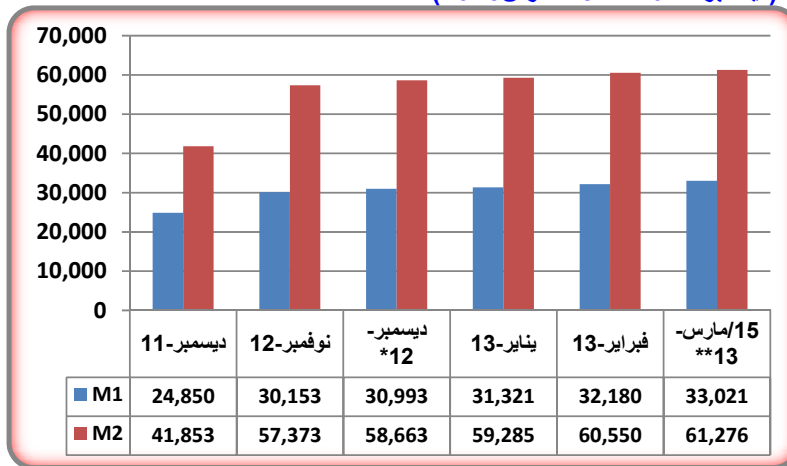
(1) مؤشرات نقدية

(ملايين الجنيهات)

الفترة	ديسمبر *2012	يناير 2013	فبراير 2013	15 مارس **2013
المؤشر				
عرض النقود	58,663	59,285	60,550	61,276
العملة لدى الجمهور	16,751	16,273	16,878	17,416
الودائع تحت الطلب	14,242	15,048	15,302	15,605
شبه النقود	27,670	27,964	28,369	28,255
إجمالي أصول (خصوم) البنوك	67,050	67,382	68,007	68,459
إجمالي التمويل المصرفي	30,483	30,890	31,620	31,090
إجمالي الودائع المصرفية	39,920	41,208	41,770	41,907
الودائع تحت الطلب / عرض النقود	٪24	26%	٪25	٪26
العملة لدى الجمهور / عرض النقود	٪29	28%	٪28	٪28
شبه النقود / عرض النقود	٪47	46%	٪47	٪46
إجمالي التمويل المصرفي / الودائع	٪76	75%	٪76	٪74

* بيانات أولية

(2) موقف السيولة خلال (ديسمبر 2011 - 15 مارس 2013)



* بيانات معدلة ** بيانات تقديرية

موقع بنك السودان على الشبكة العالمية www.cbos.gov.sd
البريد الإلكتروني publications@cbos.gov.sd

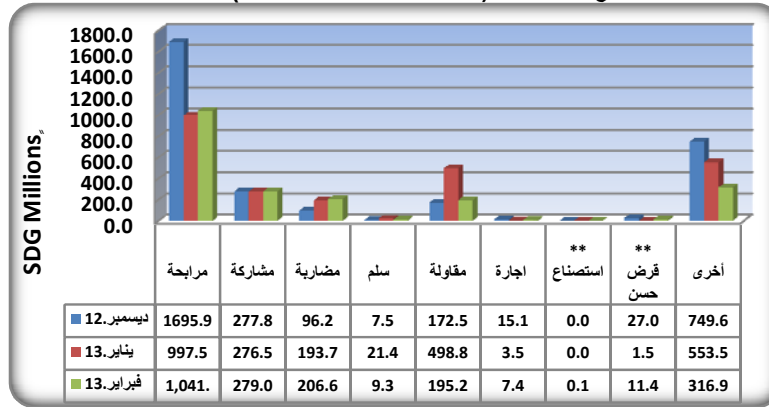
(3) ودائع المصارف*

15/03/2013**		2013/02/28		البيان
أجنبية	محلية	أجنبية	محلية	الودائع
3,793.7	15,409.8	4,131.5	15,009.3	الجارية
126.0	4,049.5	126.9	4,039.0	الادخارية
4,100.4	10,727.7	3,797.0	10,840.0	الاستثمارية
3,082.8	394.6	3,159.2	414.9	الهوامش على خطابات الضمان و الاعتماد
49.0	173.9	63.4	189.3	أخرى
11,151.9	30,755.5	11,278.0	30,492.5	الإجمالي
41,907.4	41,770.5			

* ودائع المقيمين وغير المقيمين** بيانات أولية

(4) التمويل المصرفي خلال الفترة (2013/02/30-1)

(أ) بلغ المتوسط الترجيحي لهوامش أرباح المربحات 10.7% ونسب المشاركات 27.4%.
 (ب) تراوحت هوامش أرباح المربحات بين 5% (البنك السوداني الفرنسي) و 40% (بنك الاستثمار المالي).
 (ج) تراوحت نسب المشاركات المطبقة بين 10% (بنك الخرطوم، بنك فيصل الاسلامي، بنك الثروة الحيوانية، بنك الشمال، وبنك الاستثمار المالي) و 90% (بنك الثروة الحيوانية).
 (د) تدفق تمويل المصارف التجارية حسب الصيغ خلال الفترة (ديسمبر 2011 – فبراير 2013)*



(هـ) تدفق ورصيد التمويل المصرفي بالعملة المحلية حسب القطاعات خلال فبراير 2013

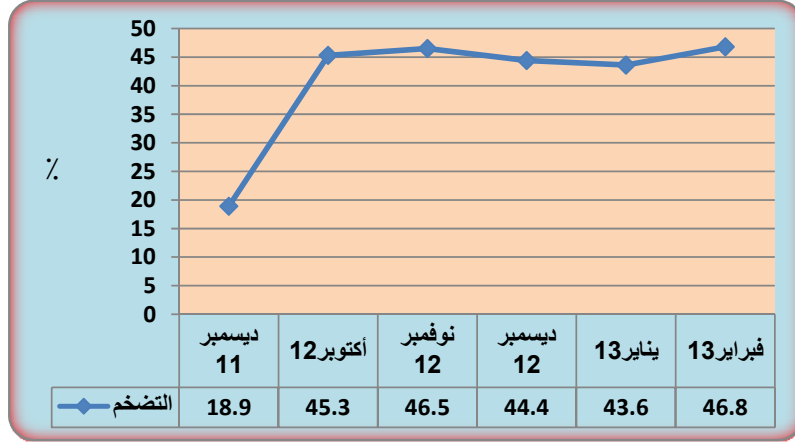
(مليون جنيه)

النسبة %	الرصيد	النسبة %	التدفق*	القطاع
14.2	3,742.0	12.0	247.5	الزراعة
13.1	3,462.0	14.8	306.0	الصناعة
8.4	2,204.3	8.7	178.9	النقل
0.1	22.3	0.1	3.1	التخزين
13.6	3,589.4	18.9	390.6	التجارة المحلية
3.8	1,010.6	17.2	356.6	الصادرات
2.8	746.4	4.4	91.8	الواردات
10.6	2,808.0	8.1	167.8	الانشاءات
0.4	118.0	2.0	41.4	الطاقة والتعدين
1.2	321.7	0.8	16.4	المؤسسات المالية غير المصرفية
3.0	792.2	1.0	19.9	الحكومات الولائية و المحلية
3.8	971.0	0.0	0.7	مساهمات رأسمالية
25.0	6,611.8	12.0	247.1	أخرى
100.0	26,399.6	100.0	2,067.8	المجموع

* بيانات أولية

(5) معدل التضخم : _____

ارتفع معدل التضخم من 43.6 % بنهاية يناير 2012 إلى 46.8 % بنهاية فبراير 2013 .
معدل التضخم بنهاية الشهر (ديسمبر 2011 - فبراير 2013)



(6) سعر الصرف

سعر صرف اليورو مقابل الجنيه السوداني لدى بنك السودان المركزي و البنوك التجارية و الصرافات كما في 14 مارس 2013 .
(أ) بنك السودان المركزي

(جنيه سوداني)

5.6937	الشراء
5.7221	البيع

(ب) البنوك التجارية و الصرافات

(جنيه سوداني)

الأسعار البيان	سعر الشراء		سعر البيع		السعر الأكثر تداولاً	
	اعلي	أدنى	اعلي	أدنى	شراء	بيع
البنوك التجارية	7.3652	6.7450	7.4020	6.7787	7.3038	7.3403
الصرافات	7.3343	7.3000	7.3710	7.3143	7.3038	7.3403

* سجل بنك الثروة الحيوانية أدنى سعر بيعاً وشراءً ، بينما سجل البنك الإسلامي السوداني أعلى سعر بيعاً و شراءً .
* سجلت شركة العبادي للصرافة أدنى سعر بيعاً و سجلت شركة أرجين للصرافة أدنى سعر شراءً . بينما سجلت شركة ديفان للصرافة اعلي سعر بيعاً وشراءاً .

(8) ميزان المدفوعات خلال الفترة (2011-2012)

(مليون دولار)

البيان	الفترة	*2011	الربع الثالث* 2012	الربع الرابع* 2012	**2012
أ. الحساب الجاري (2+1)		143.25	(1,633.47)	(1,619.73)	(5,802.96)
1. الميزان التجاري		1,528.12	(1,396.46)	(1,552.85)	(4,970.35)
2. حساب الخدمات والدخل والتحويلات		(1,384.88)	(237.01)	(66.88)	(832.61)
ب. حساب رأس المال والحساب المالي		948.49	1,616.49	1,036.09	4,254.73
ج. أخطاء و محذوفات		(1,736.22)	21.90	351.63	1,308.64
د. الميزان الكلي		(644.49)	4.92	(232.01)	(239.59)

* بيانات معجلة ** بيانات أولية

(9) موقف التعامل في الأوراق المالية

معاملات سوق الخرطوم للأوراق المالية خلال الفترة (1- 2013/3/15)

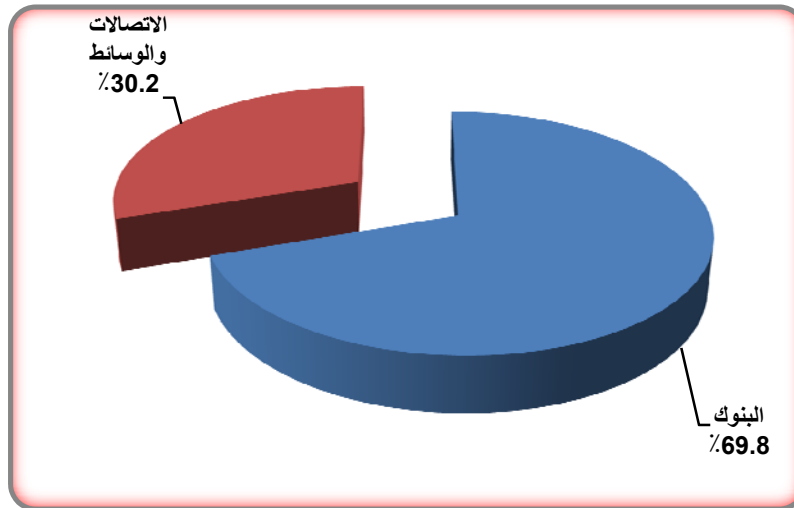
تم تداول أسهم 5 شركات في قطاعات البنوك والاتصالات والوسائط. إضافة إلى تداول اسهم 5 من الصناديق الاستثمارية.

(1) الأسهم المتداولة

القطاع	عدد الاسهم	قيمة الاسهم (ألف جنيه)	النسبة %	العقود المنفذة
البنوك	43,337	108.2	69.8	14
الاتصالات والوسائط	25,892	46.8	30.2	5
المجموع	69,229	155.0	100.0	19

المصدر: سوق الخرطوم للأوراق المالية

الأسهم المتداولة



(2) صكوك الاستثمار المتداولة

العقود المنفذة	النسبة (%)	حجم التداول (ألف جنيه)	عدد الاسهم	القسط
20	80.5	4,887.8	48,634	صكوك الاستثمار الحكومية*
3	11.4	694.0	6,875	صندوق الفرات الإستثمارى الأول
22	8.1	490.8	48,840	صندوق بيت الإستثمار الإئمانى
45	100.0	6,072.6	104,349	الجملة

*صكوك الاستثمار الحكومية: 17, 16, 11

صكوك الاستثمار المتداولة

