



النشرة الاقتصادية



نشرة دورية تصدر عن الإدارة العامة للسياسات والبحوث والإحصاء - بنك السودان المركزي

الفترة: 1 - 2014/06/30

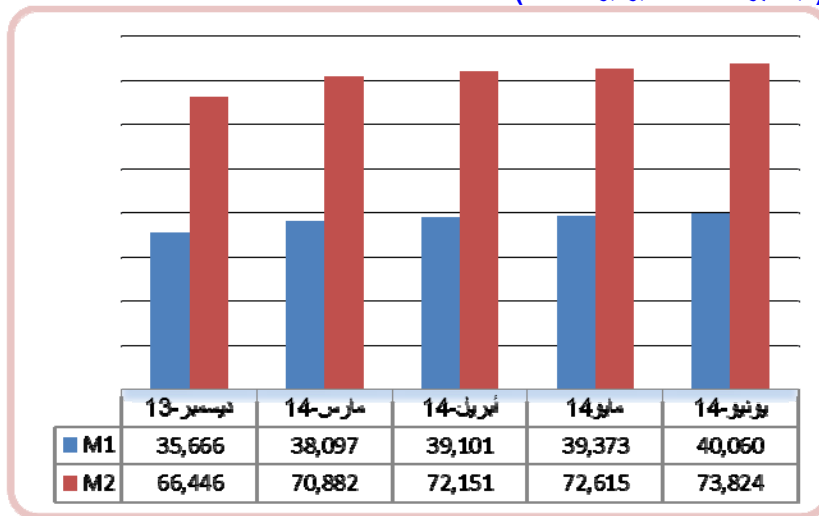
العدد 2014/6

(1) مؤشرات نقدية

(ملايين الجنيهات)

يونيو 2014	مايو 2014	ابريل 2014	ديسمبر 2013	الفترة المؤشر
73,824	72,615	72,151	66,446	عرض النقود
20,820	20,577	20,184	19,179	العملة لدى الجمهور
19,240	18,796	18,917	16,487	الودائع تحت الطلب
33,764	33,242	33,050	30,780	شبه النقود
84,052	82,436	82,057	77,480	إجمالي أصول (خصوصاً البنوك)
40,842	40,638	40,393	37,657	إجمالي التمويل المصرفي
50,741	49,493	49,447	44,533	إجمالي الودائع المصرفية
%26	%26	%26	%25	الودائع تحت الطلب / عرض النقود
%28	%28	%28	%29	العملة لدى الجمهور / عرض النقود
%46	%46	%46	%46	شبه النقود / عرض النقود
%80	%82	%82	%85	إجمالي التمويل المصرفي / الودائع

(2) موقف السيولة خلال (ديسمبر 2013 - يونيو 2014)



موقع بنك السودان على الشبكة العالمية www.cbos.gov.sd
البريد الإلكتروني publications@cbos.gov.sd

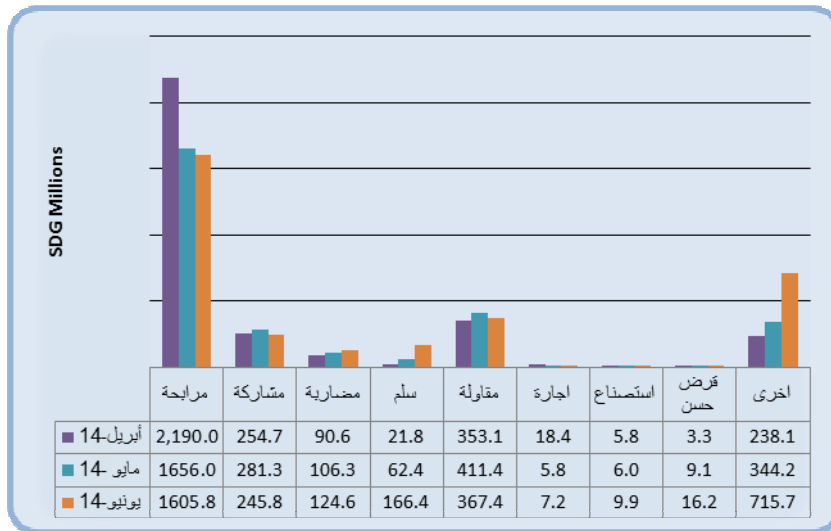
(3) ودائع المصارف*

30/06/2014		31/05/2014		البيان
أجنبية	محلية	أجنبية	محلية	
4,489.5	18,591.0	4,437.7	18,158.6	الجارية
351.2	5,402.0	209.5	5,337.1	الادخارية
5,133.9	12,565.0	5,126.4	12,214.8	الاستثمارية
2,765.8	1,257.8	2,704.5	1,089.7	الهوامش على خطابات الضمان و الاعتماد
53.0	131.5	58.0	156.8	أخرى
12,793.4	37,947.3	12,536.1	36,957.0	الإجمالي
50,740.7		49,493.1		

* ودائع المقيمين وغير المقيمين

(4) التمويل المصرفي خلال الفترة (2014/06/30-1)

- (أ) بلغ المتوسط الترجيحي لهوامش أرباح المرابحات 12.1% ونسب المشاركات 38.6%.
(ب) تراوحت هوامش أرباح المرابحات بين 7% (بنك السوداني الفرنسي ، ابو ظبي الوطني) و 30% (بنك بيبيلوس).
(ج) تراوحت نسب المشاركات المطبقة بين 10% (بنك السلام و بنك الخرطوم) و 90% (بنك السلام).
(د) تدفق تمويل المصارف التجارية حسب الصيغ خلال الفترة (ابريل 2014-يونيو 2014)



(هـ) تدفق ورصيد التمويل المصرفي بالعملة المحلية حسب القطاعات خلال يونيو 2014

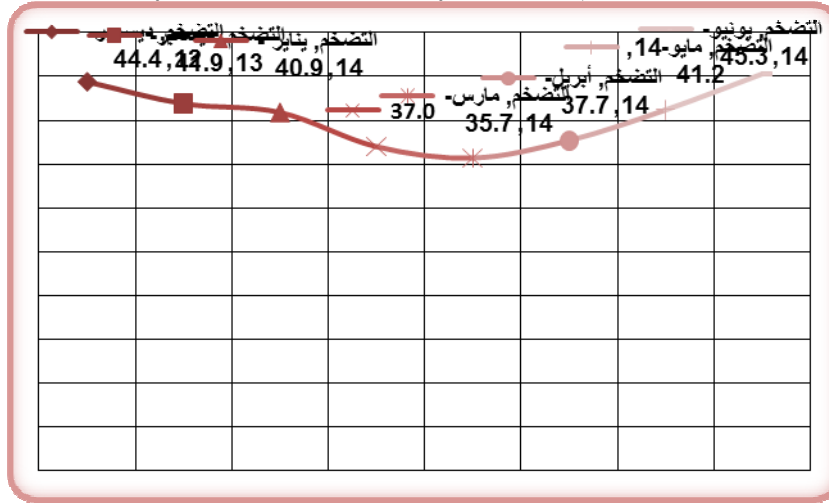
(مليون جنيه)

النسبة %	الرصيد	النسبة %	التدفق*	القطاع
13.5	4,808.2	18.7	610.2	الزراعة
14.4	5,131.0	14.1	460.6	الصناعة
9.6	3,415.0	5.0	164.2	النقل
0.1	28.7	0.5	14.9	التخزين
9.9	3,530.7	16.3	532.0	التجارة المحلية
3.9	1,385.2	4.2	137.8	الصادرات
3.0	1,072.3	8.9	289.7	الواردات
12.3	4,359.1	5.0	163.9	الانشاءات
0.8	276.7	1.6	51.6	الطاقة والتعدين
0.6	195.8	0.0	0.8	المؤسسات المالية غير المصرفية
2.8	1,008.0	0.7	23.4	الحكومات الولائية و المحلية
3.3	1,157.8	0.0	-	مساهمات رأسمالية
25.8	9,176.6	24.9	809.9	أخرى
100.0	35,545.2	100.0	3,259.0	المجموع

*بيانات أولية

(5) معدل التضخم :

ارتفع معدل التضخم من 41.2% بنهاية مايو 2014 إلى 45.3% بنهاية يونيو 2014.
معدل التضخم بنهاية الشهر (ديسمبر 2012 - يونيو 2014)



(6) سعر الصرف

سعر صرف اليورو مقابل الجنيه السوداني لدى بنك السودان المركزي و البنوك التجارية و الصرافات كما في 30 يونيو 2014 .
(أ) بنك السودان المركزي

(جنيه سوداني)

الشراء	البيوع
5547.7	9427.7

(ب) البنوك التجارية و الصرافات

(جنيه سوداني)

البيان	سعر الشراء		سعر البيوع		السعر الأكثر تداولاً	
	اعلي	أدنى	اعلي	أدنى	شراء	بيوع
البنوك التجارية	8.1024	7.7942	8.1430	7.8332	8.1024	8.1429
الصرافات	8.1024	8.0000	8.1431	8.0400	8.1024	8.1429

* سجلت معظم البنوك أعلى سعر بيعاً و شراءً ، بينما سجل البنك السعودي السوداني أدنى سعر بيعاً و شراءً .

* سجلت معظم شركات الصرافات أعلى سعر بيعاً و شراءً ، بينما سجلت شركة هات للصرافة أدنى سعر بيعاً و شراءً .

(7) ميزان المدفوعات خلال الفترة (2013-2014)

(مليون دولار)

البيان	الفترة	الربع الرابع 2013	*2013	الربع الأول **2014	الربع الثاني 2014
أ. الحساب الجاري (2+1)		(924.1)	(4,481.3)	(566.7)	(770.8)
1. الميزان التجاري		(67.1)	(1,641.7)	25.1	(140.2)
2. حساب الخدمات والدخل والتحويلات		(857.0)	(2,839.6)	(591.8)	(630.6)
ب. حساب رأس المال والحساب المالي		462.1	4,005.7	1,004.6	710.1
ج. أخطاء و محذوفات		462.3	458.0	(439.7)	63.4
د. الميزان الكلي		0.3	(17.6)	(1.8)	2.7

* بيانات معدلة** بيانات أولية

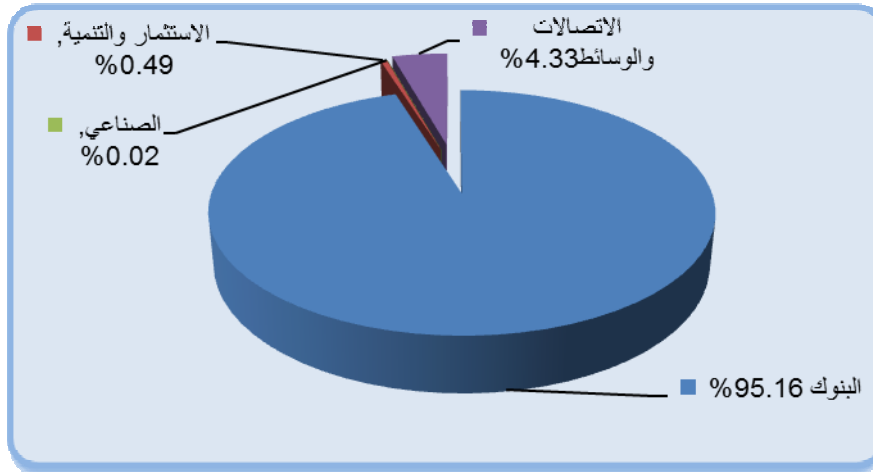
(8) موقف التعامل في الأوراق المالية

معاملات سوق الخرطوم للأوراق المالية خلال الفترة (1- 2014/06/30)

تم تداول أسهم 8 شركة في قطاعات البنوك والاستثمار والتنمية والاتصالات والوسائط والصناعي. إضافة إلى تداول أسهم 4 من الصناديق الاستثمارية. (1) الأسهم المتداولة

القطاع	عدد الاسهم	قيمة الاسهم (ألف جنيه)	النسبة %	العقود المنفذة
البنوك	208,716	485.6	1695.	33
الاستثمار والتنمية	20,916	2.5	490.	1
الصناعي	59	0.1	0.02	1
الاتصالات والوسائط	10,131	22.1	4.33	7
المجموع	239,822	510.3	100	42

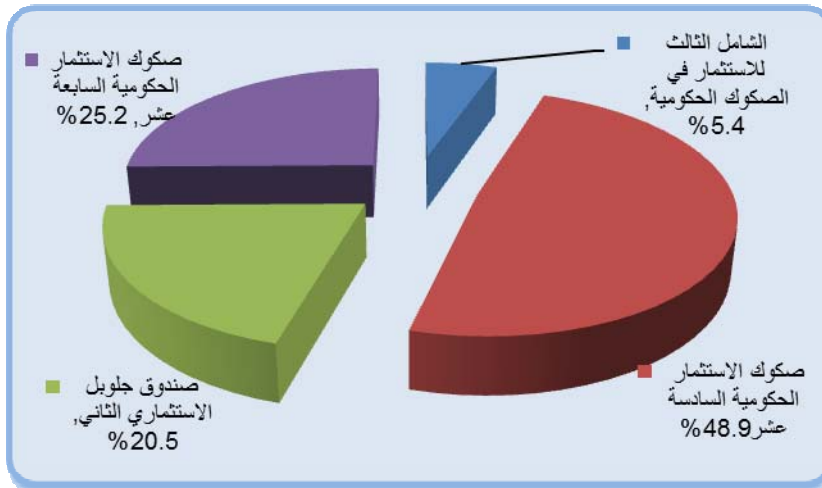
المصدر: سوق الخرطوم للأوراق المالية
الأسهم المتداولة



(2) صكوك الاستثمار المتداولة

القطاع	عدد الاسهم	حجم التداول (ألف جنيه)	النسبة (%)	العقود المنفذة
الشامل الثالث للاستثمار في الصكوك الحكومية	25,500	270.3	5.4	3
صكوك الاستثمار الحكومية السادسة عشر	24,301	2,442.5	48.9	16
صندوق جلوبل الاستثماري الثاني	102,197	1,027.1	20.5	18
صكوك الاستثمار الحكومية السابعة عشر	12,533	1259.7	25.2	25
المجموع	164,531	4,999.6	100	62

صكوك الاستثمار المتداولة

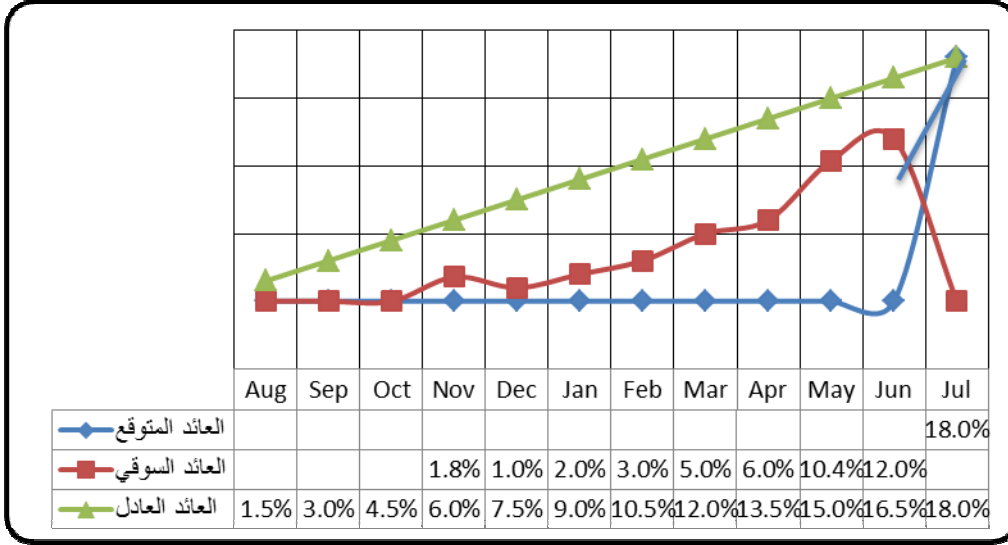


(9) منحنيات العائد على شهادات شهامة و صرح ووداع البنوك (2014/06/30)

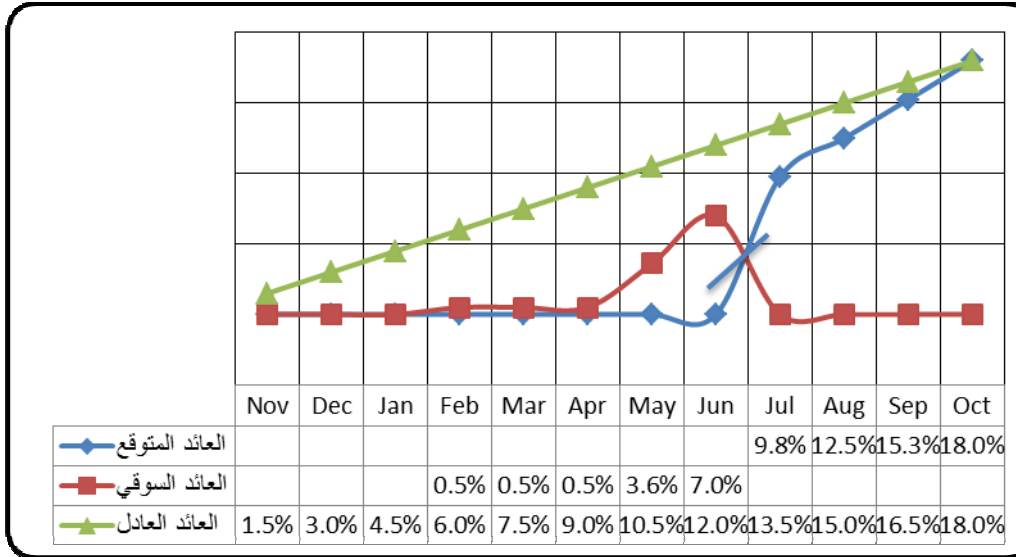
منحني العائد يوضح العائد على الادوات الاستثمارية خلال عمرها الزمني حتى تاريخ استحقاقها، و يتم اعداده وفقا لمؤشرات اسواق المال و العائد المتوقع على الاداة الاستثمارية.

1 /منحني العائد على شهادات شهامة

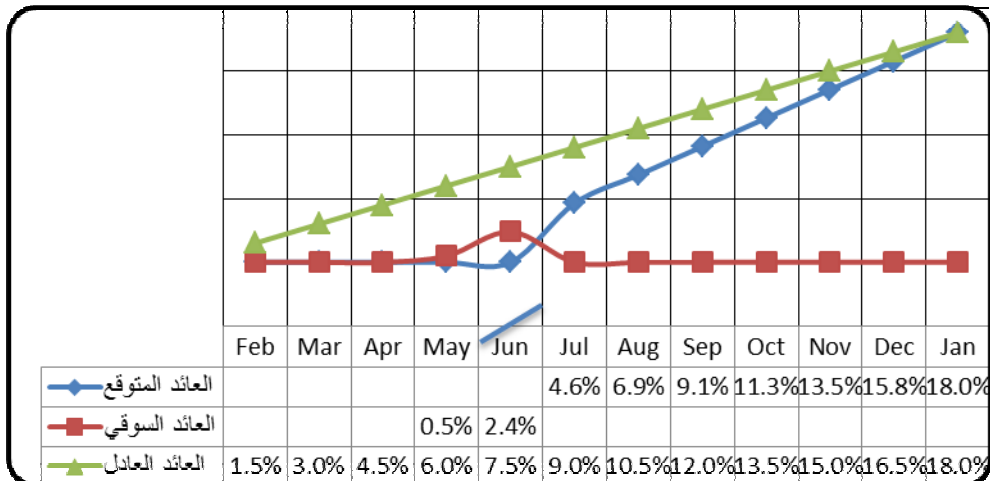
منحني العائد على شهادات شهامة 58 اصدار 2013/7/1م



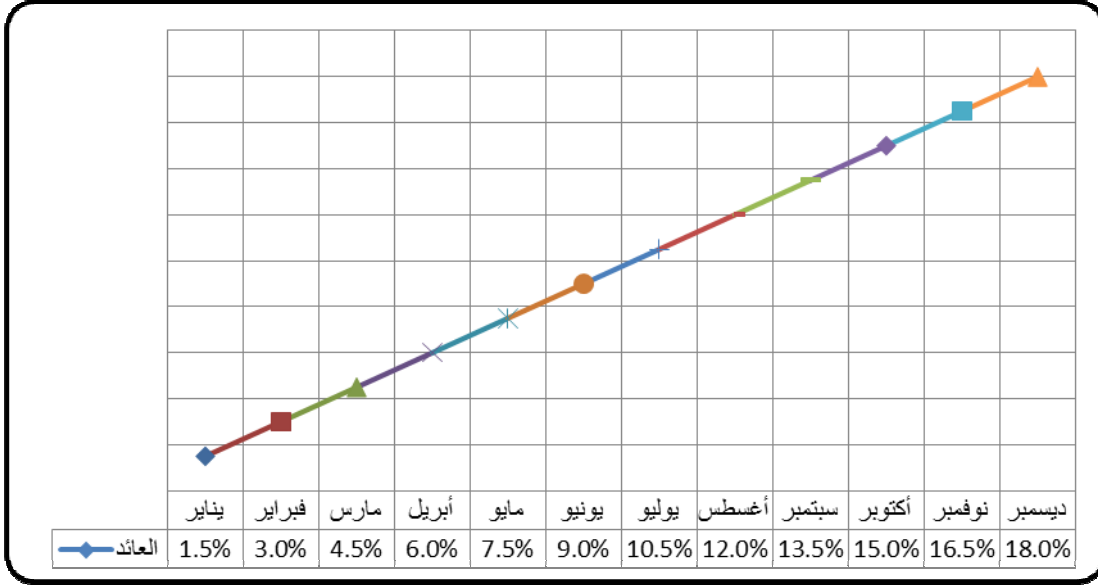
منحني العائد على شهادات شهامة 59 اصدار 2013/10/1م



منحني العائد على شهادات شهامة 60 اصدار 2014/1/1م



2/ منحنى العائد على صكوك الإستثمار الحكومية 2014
متوسط العائد على صكوك الإستثمار الحكومية (صرح) للعام 2014



3/ منحنى العائد المرجح الكلي على شهادات شهامة و صرح وودائع البنوك

